

比對失敗原因分析及解決方案：

一、 失敗原因分析：報關單英文貨品名稱、牌名、規格、型號各欄位為比對項目，未分項輸入於正確欄位

比對失敗案例

	工業局免稅函	報關單
英文貨品名稱欄位	CNC Universal Cylindrical Grinding Machine S31CNC with asscessories	數值控制圓筒磨床 CNC Universal Cylindrical Grinding Machine S31CNC with asscessories 牌名:Fritz Studer AG 型號: 030.0428 規格: S31
牌名欄位	Fritz Studer AG	
型號欄位	S31	
規格欄位	030.0428	

二、 解決方案：

(一) 報關單各欄位資料須與申請案件(進口貨品適用減免繳納稅捐用途證明書)資料輸入方式相同，且避免報關單資料因登打造成錯誤，導致比對失敗，無法通關。

- 1、 報關單貨名欄位內不可輸入「中文貨品名稱」、「牌名：」、「型號：」及「規格：」等中文字樣。
- 2、 牌名、型號及規格須輸入於正確欄位。

比對成功案例

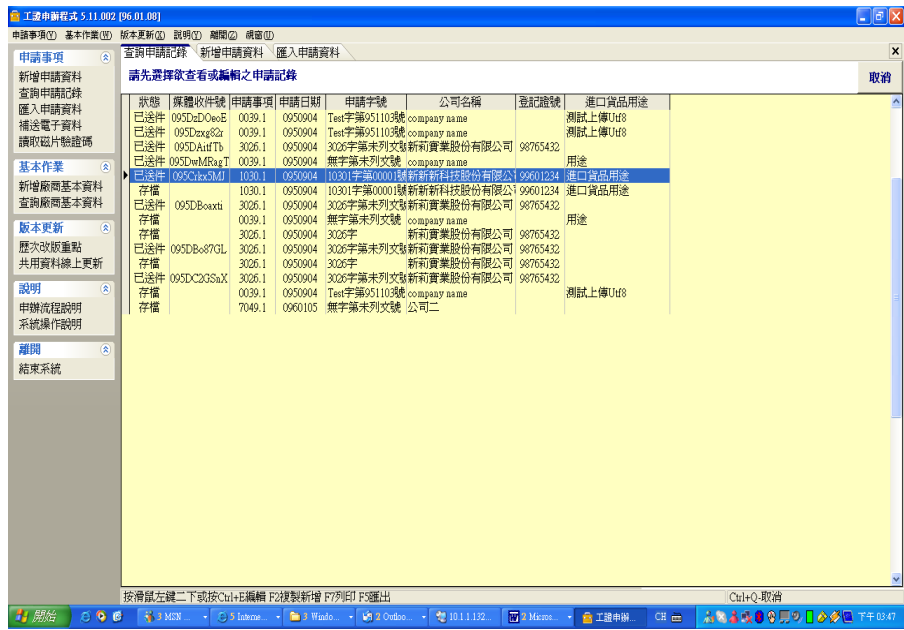
	免稅函	報關單
英文貨品名稱欄位	CNC Universal Cylindrical Grinding Machine S31CNC with asscessories	CNC Universal Cylindrical Grinding Machine S31CNC with asscessories
規格欄位	S31	S31
牌名欄位	030.0428	030.0428
型號欄位	Fritz Studer AG	Fritz Studer AG

(二) 使用匯出/匯入程式：

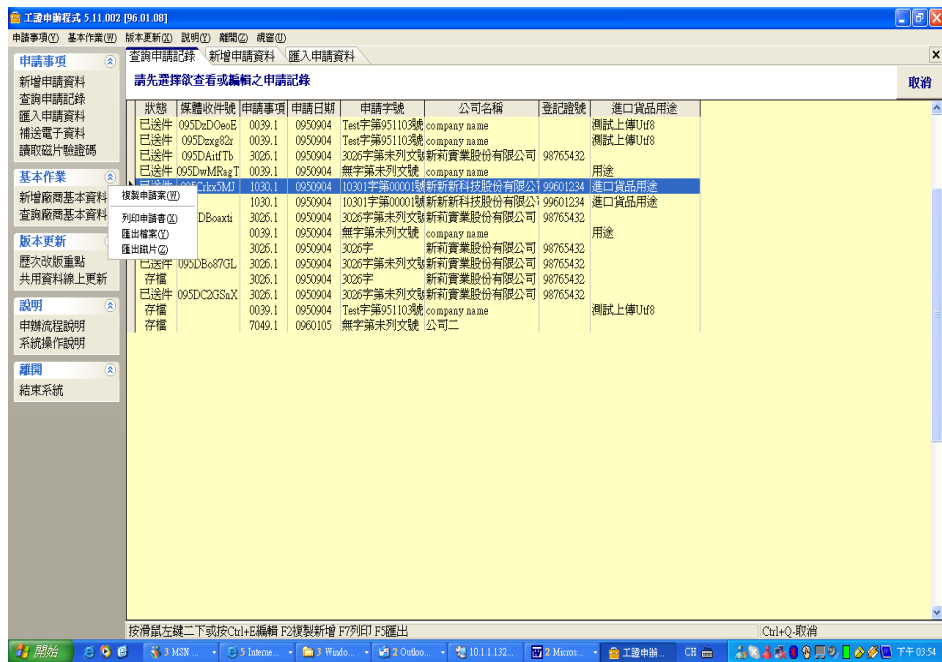
- 1、 廠商於工業局案件申請後，使用工業局提供之匯出功能，將簽審資料匯出成為一個已制定好之電子資料格式檔(X501)。

(1) 工證申辦程式：

點選「查詢申請記錄」→點選欲匯出資料之申請事項



點選「匯出檔案」，檔案預設目錄：C:\Program Files\Moeaidb\xm



(2) 網路線上申辦：

點選「查詢申請資料及列印」，點選「匯出」

2. 廠商將步驟 1 匯出之電子資料格式檔(X501)，提供給配合之報關行，報關行利用軟體業者所提供之匯入程式，將簽審資料匯入做為報關單資料。
3. 如報關行之報關單輸入軟體未提供匯入程式，請要求提供服務之軟體業配合。
4. 若服務之軟體業者無法配合，建議可與已提供本項功能之業者配合，以減少錯誤，業者名單如下(若您認識的軟體業者已具備 X501 資料匯入功能，請洽工業局資訊室，分機 3316)。

(1) 關貿網路公司「ASP 服務平台」，聯絡方式如下：

客服窗口：0800-082188

業務窗口：張秋敏 02-2655-1188 #759

chiuming.chang@tradevan.com.tw

(2) 大容電腦股份有限公司

客服窗口：(02)8772-6699 徐美惠

0933-003028

miffys@mail.dazone.com.tw

業務窗口：(02)8772-6699 林岳德

0933-091478

yuder@mail.dazone.com.tw

(3) 晉緯股份有限公司

業務窗口：(02)2731-7318

cbsc@ms35.hinet.net