

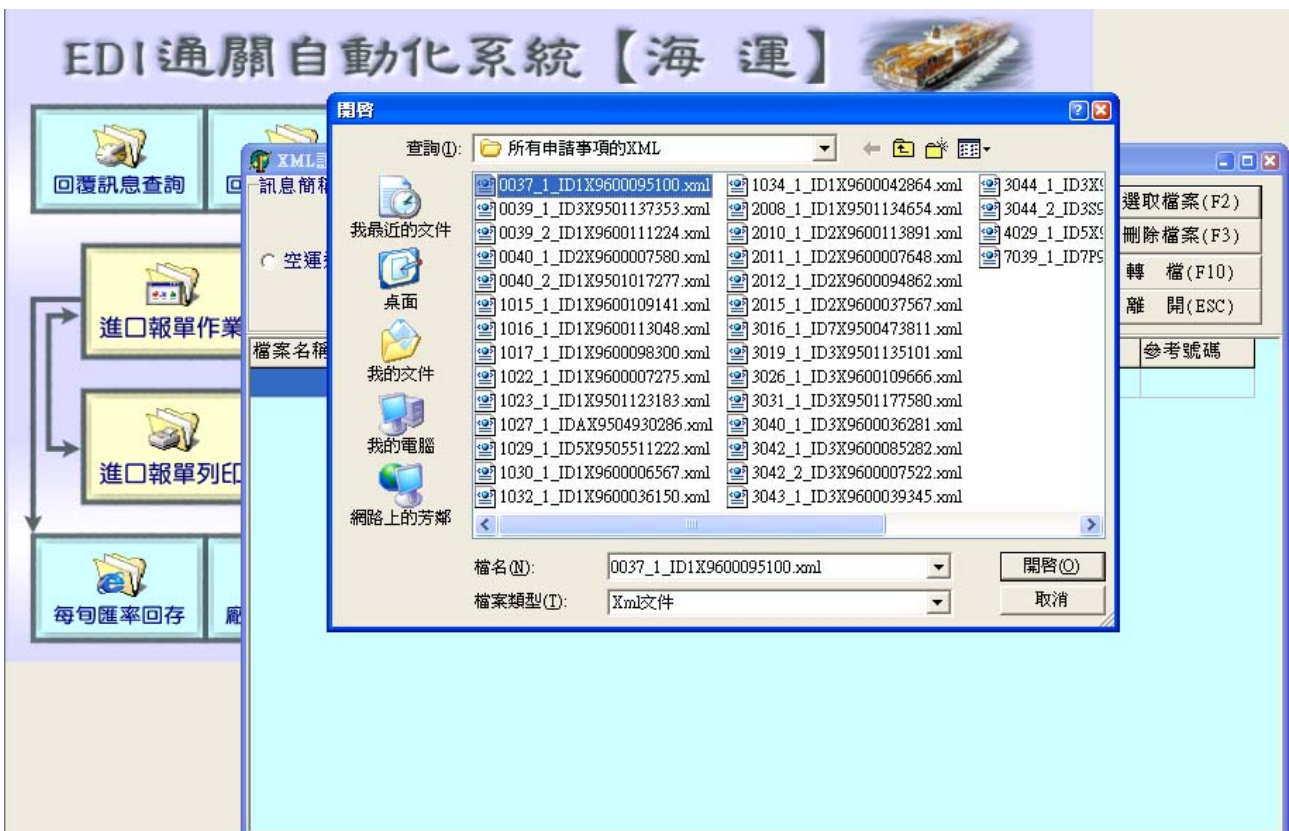
# 在晉緯通關系統下如何操作工業局 X501 工證申辦資料匯入

## 【匯入作業】

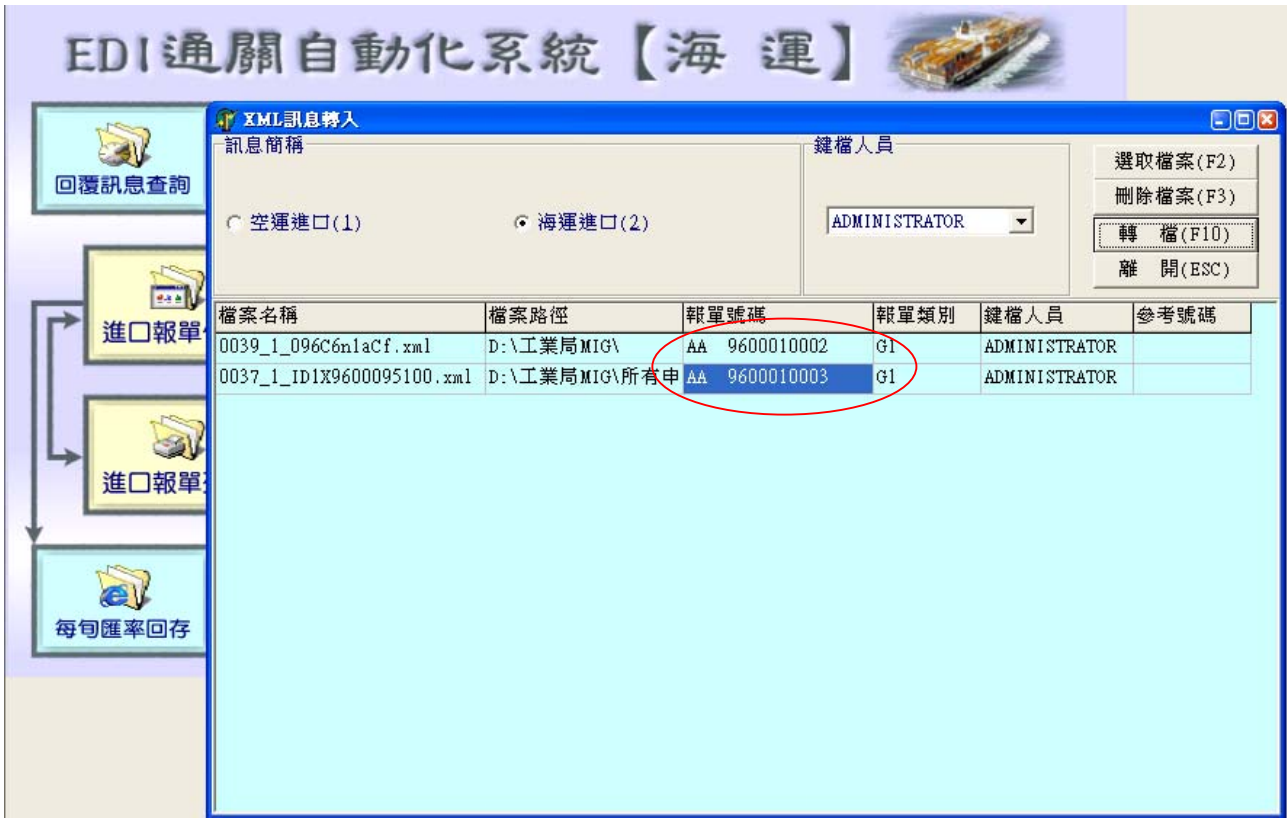


步驟 1：執行匯入程式「InXmlDoc.EXE」

步驟 2：選擇轉入報單類型，點選「選取檔案」

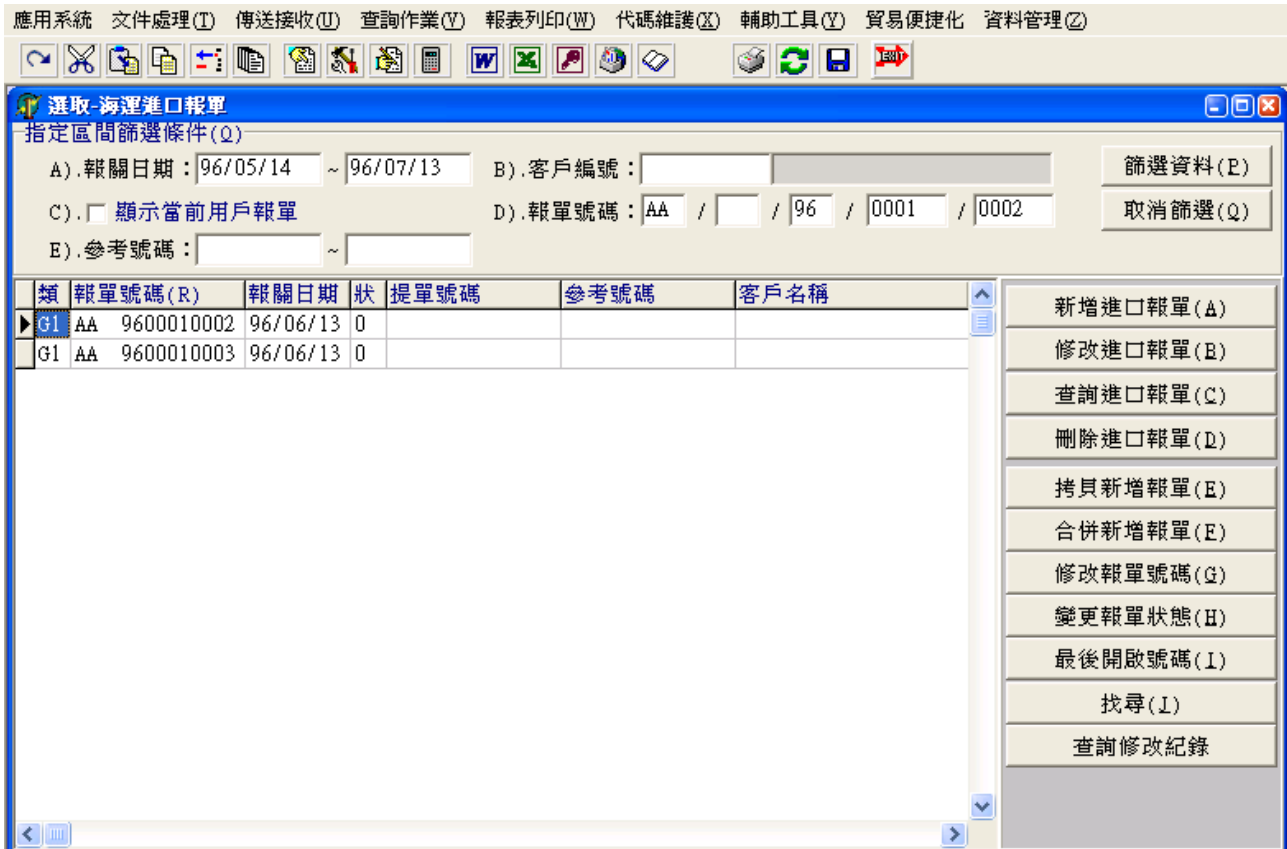


步驟 3：選擇欲轉入的工業局 X501 檔案，點選「開啟」；此步驟可以重複執行



步驟 4：輸入對應工業局 X501 檔案的「報單號碼」及「參考號碼」

步驟 5：點選「轉檔」，出現提示「轉檔完成」；此份資料即成功轉入為一筆進口報單



步驟 6：執行進口報單作業主選單，挑選欲修改的報單號碼；如下圖匯入的 X501 檔案內容均已成為報單項次明細中完整的內容

